

CB-L500W 爱普生3LCD激光工程投影机



基本规格

投影系统	RGB 光栅式液晶投影系统		
投影方向	360° 全方位		
主要部件参数	液晶面板	尺寸	0.59 英寸 (D8、C2fine)
		驱动模式	多晶硅 TFT 有源矩阵
		像素数	1,024,000 点 (1280 x 800) x 3
		实际分辨率	WXGA
		长宽比	16:10
	镜头	刷新率	100Hz - 120Hz
		类型	光学变焦 (手动) / 调焦 (手动)
		F-值	1.5-2.0
		焦距	18.2mm-29.2mm
		变焦比	1-1.6
光源	类型	激光二极管	
	LD 输入功率	209W (灯光模式: 标准, 环境温度: 25°C)	
	光源寿命**	20,000 小时 (灯光模式: 标准/安静) 30,000 小时 (灯管模式: 扩展)	
投影尺寸 (距离)	投射比	1.38-2.24	
	屏幕尺寸 (投影距离, 变焦: 广角、长焦)	29" to 280" [0.85 米到 8.45 米]	
亮度输出*** (亮度)	正常	5,000 流明 (色彩模式: 动态, 变焦: 广角, 镜头位移: 垂直中心/水平中心)	
	安静/扩展	3,500 流明 (色彩模式: 动态, 变焦: 广角, 镜头位移: 垂直中心/水平中心)	
	自定义	3,500 流明 - 5,000 流明 (色彩模式: 动态, 变焦: 广角, 镜头位移: 垂直中心/水平中心)	
色彩亮度输出***	5,000 流明 (色彩模式: 动态, 变焦: 广角, 镜头位移: 垂直中心/水平中心)		
对比度**	超过 2,500,000:1 (色彩模式: 动态, 灯光模式, 标准, 变焦: 广角, 镜头位移 垂直 -50% 或者 50% / 水平中心, 自动光圈: 开)		
色彩再现	高达 10.7 亿种颜色		
色彩处理	10 位		
内置扬声器	10 W 单声道		
A/V mute	支持		
USB 直接播放	支持		
调节功能	色彩模式	动态、演示、影院、sRGB、DICOM	
	Gamma 自定义调节	gamma 曲线 9 点调节	
	RGBCMY 校正	RGBCMY 的色调/饱和度/亮度可调	
易用功能	垂直梯形校正	-30 度到 +30 度 (变焦: 长焦)	
	水平梯形校正	-30 度到 +30 度 (变焦: 长焦)	
	快速四角调节	支持	
	弧形矫正	支持	
	分屏投影	支持	
	自动信号源搜索	支持	
先进演示管理	日程设置	支持	
	Epson iProjection	支持	
	Epson Projector Management	支持	
有效扫描频段 (模拟信号)	Epson Projector Content Manager	支持	
	点时钟	13.5 MHz 到 162 MHz (最大 UXGA 60 Hz)	
	水平	15 kHz 到 92 kHz	
	垂直	50 Hz 到 85 Hz	
	有效扫描频段 (电子信号)	点时钟	13.5 MHz 到 162 MHz (最大 UXGA 60 Hz)
		水平	15 kHz 到 75 kHz
视频输入/输出	垂直	24/30/50/60 Hz	
	输入	模拟信号 D-sub 15pin RGB, Component, RGB-Video	
音频输入/输出	输出	电子信号 HDMI	
	输入	模拟信号 D-sub 15pin RGB, RGB-Video	
控制信号输入/输出	输出	迷你立体声	
	输入	迷你立体声	
USB 输入/输出	RS-232C	D-sub 9pin	
	Type A	1	
	Type B	1	

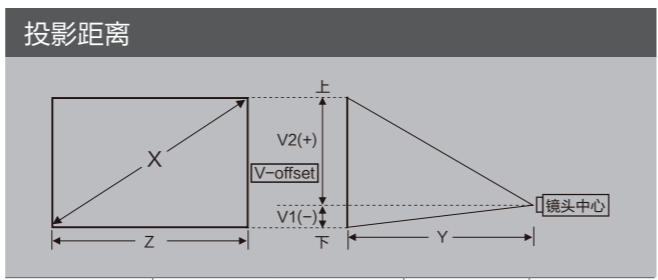
网络	有线 LAN RJ45	1
输入/输出	无线 LAN 无线投影单元	选配
操作温度	0 °C 到 45 °C (低海拔: 0m 到 1,500m) 0 °C 到 40 °C (高海拔: 1,500m - 2,000m) (20% - 80% 湿度, 无凝结) * 当环境温度过高时, 亮度自动变暗	
操作高度	0m 到 2,000m (超过 1,500 m 用高海拔模式)	
防尘网	保养周期**	20,000 小时* (标准模式/安静模式 25 °C), 30,000 小时* (扩展模式/25 °C) 基于基本的办公环境 (浮沉量: 0.04-0.2 mg/m ³) 基于爱普生室内测试结果
	电源电压	100 - 240 V AC +/- 10%, 50/60 Hz
功耗	标准模式	322W
	节能模式	244W
	网络待机 (通讯开启)	2.0W
	节能待机	0.3W
尺寸	额定电压和电流	104 - 240 V AC 50/60 Hz 3.8 - 1.7 A
	不含撑脚 (W x H x D)	440 x 120 x 304 mm
重量	最大尺寸 (W x H x D)	440 x 136 x 320 mm
	重量	大约 7.4kg
风扇噪音	耗电量: 标准	37 dB
	耗电量: 节能	25 dB

自带配件

电源线 (3m)	有
VAG 线缆 (1.8m)	有
遥控器	有
电池 (AA x 2)	有
用户手册 CD-ROM	有

可选配件

防尘滤网	ELPAF56
无线投影单元	ELPAP10



投影尺寸 [inch]	投影距离		偏移量 A		偏移量 B	
	广角	长焦	广角 = 长焦	广角 = 长焦	广角 = 长焦	广角 = 长焦
29	85	140	-1	-1	38	38
40	118	193	-1	-1	53	53
50	149	243	-2	-2	66	66
60	179	292	-2	-2	79	79
80	239	390	-3	-3	105	105
100	300	488	-3	-3	131	131
150	451	733	-5	-5	197	197
200	603	979	-7	-7	263	263
250	754	1224	-8	-8	328	328
280	845	1371	-9	-9	368	368



推广型激光投影机, 引领激光新时代

CB-L500W 爱普生3LCD激光工程投影机



激光光源



无线投影



水平/垂直
梯形校正

- 3LCD 投影技术
- 20,000 小时免维护 *2
- 超过 2,500,000:1 高对比度 *3*4
- WXGA(1280x800) 高清分辨率

- 5 秒迅速开机
- 360 度全方位安装
- 专业内容管理软件

清晰、明亮、绚丽的 3LCD 技术

3LCD 技术可以获取明亮、自然、柔和的图像和锐利的视频影像。没有彩虹、色溢现象, 眼睛观看也更加舒适, 产品更加节能环保。

SVGA 和 XGA 是 IBM 注册商标 NSF 是 Analog Devices B.V. 的商标

备注:

*1 上述时间非承诺保修时间。激光光源亮度将随使用时间的增加而逐渐降低。激光光源实际使用寿命受使用模式、环境条件、用户使用习惯等因素影响会有很大差别。投影机在低亮度模式下使用, 激光光源使用寿命会得到有效延长。

*2 此处维护: 仅指光源或防尘网更换。20,000 小时为首次使用投影机至光源亮度减少至 50% 时的近似使用时间。基于在模拟使用环境下 (浮沉量 0.04-0.20 毫克/每立方米) 加速测试结果。前述时间非承诺时间, 实际时间将受使用模式、环境条件、用户使用习惯等因素影响会有很大差别。

*3 《信息显示测量标准》(IDMS) 2012 年 6 月发布了色彩亮度的测量方法, 《信息显示测量标准》(IDMS) 由国际信息显示协会 (SID) 管理下的国际显示计量委员会 ICDM 负责编写。基于 ISO21118 标准制定, 该标称值代表量产时产品的平均值, 而产品的出厂最低值为标称值的 80%。

*4 亮度、对比度数据基于: 颜色模式: 动态、变焦: 广角、自动光圈: 开。

*5 本宣传页中的数据, 为来源于爱普生实验室数据, 与实际使用数据存在差异。彩页中技术规格如有变更, 恕不另行通知。

爱普生 (中国) 有限公司
 北京市朝阳区建国路 81 号华贸中心 1 号楼 4 层
 官方网站: www.epson.com.cn 官方微信/微博: 爱普生中国
 服务导购热线: 400-810-9977 爱普生官方天猫旗舰店: epson.tmall.com



CB-L500W 爱普生3LCD激光工程投影机



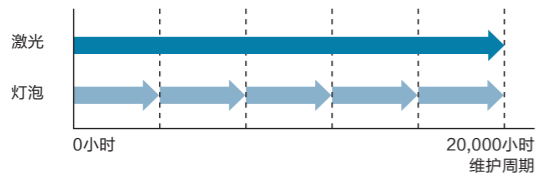
爱普生工程投影机 CB-L500W，搭配全新的激光组件，以轻巧的机身实现 5,000 流明的色彩亮度输出。爱普生激光投影机 CB-L500W 无散热角度要求。可以实现 360 度全方位角度安装，适应多种安装条件。极简细致的外观设计，满足学校、企业、展馆、商业等各类用户对室内美学设计的需求。

激光光源使用新体验

20,000小时长寿命光源*1

爱普生研发的激光光源能够带来长达20,000小时长寿命*1。激光光束来自多个激光二极管，即使一个二极管坏掉，图像也不会受到影响，这就免除了在重要演示中投影机光源可能会突然熄灭的风险。

激光和灯泡的维护周期



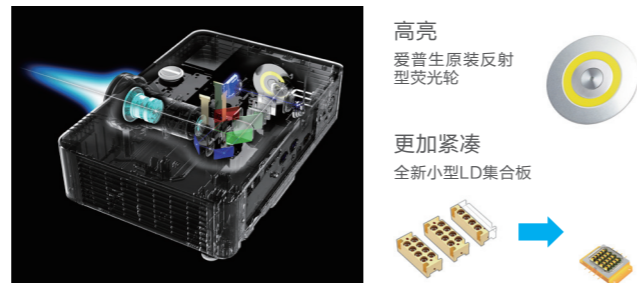
无机液晶面板和无机荧光轮带来超高可靠性

爱普生研发的无机荧光轮是由具有强抗光性和耐热性的无机材料组成，具有高可靠性。同时，爱普生还研发了成像装置的关键部件：无机液晶面板。激光投影机结合无机荧光轮与无机液晶面板，带来长效的明亮绚丽的图像。

	无机材料 (玻璃、金属、铝等)	有机材料 (纸、木头、塑料等)
抗光性	YES	NO
抗热性	YES	NO

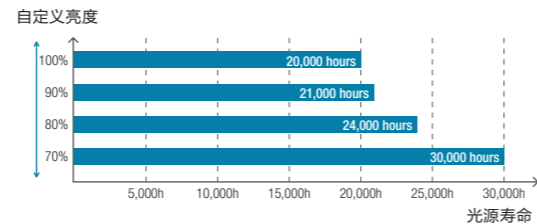
光学组件优化，实现高亮小巧

区别于传统的激光二极管发光板，爱普生使用紧凑的激光二极管集合板，在缩小投影机体积的同时输出相同能量，匹配原装反射型荧光轮，有效降低光能损失，实现小巧高亮。



自定义亮度，恒定输出

用户可以在亮度100%~70%之间进行精确到1%的亮度调节*。同时还可以选择亮度恒定模式，保证使用期间亮度无衰减。

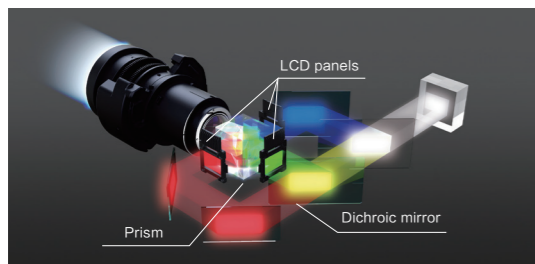


* 时间仅指光源使用时间。来源于爱普生实验数据，基于模拟使用环境下（浮沉量0.04-0.2毫克/每立方米）加速测试结果。激光光源实际使用寿命受使用模式、环境条件、用户使用习惯等因素影响有很大差别。

画质精美

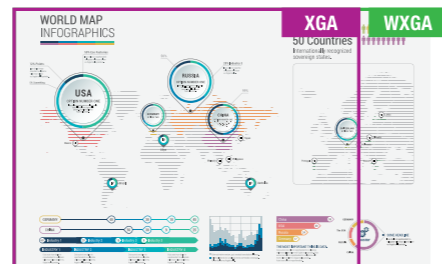
3LCD技术带来高品质影像

爱普生投影机全部应用3LCD技术，实现更高的光学利用率。3LCD投影机通过将图像分解为三原色，分别处理后在通过棱镜混合投射，从而实现更高的色彩亮度，更柔和的色彩过渡。



WXGA宽屏分辨率显示，图像画质更清晰

WXGA（1280X800像素）分辨率可输出更高锐度、更高质量的图像，可以呈现高清的3D CAD、数字广播、蓝光、网络电影等图像。



精准白

爱普生激光投影机能够通过控制激光的强度，平衡蓝光和黄光，实现精准的白色光输出，呈现栩栩如生的画面。

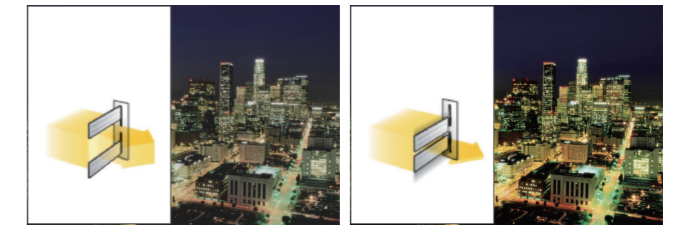


普通光源

激光光源

超高对比度

可达到超过2,500,000:1*3*4的超高对比度，投射更加生动锐利的图像。



无自动光圈和爱普生电影滤镜

有自动光圈和爱普生电影滤镜

方便易用

双画面投影

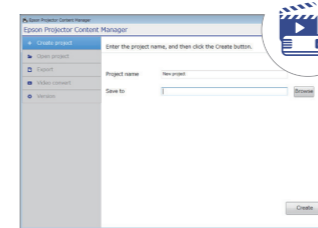
您可以在同一屏幕上同时投影显示出来自两个信号源的内容。例如在一场视频会议中，屏幕内可同时放映远程参与者的影响和会议材料。



* 不支持LAN/HDBaseT、WirelessLAN/ScreenMirroring、WirelessLAN/LAN、和Computer/Computer四种源模式搭配。

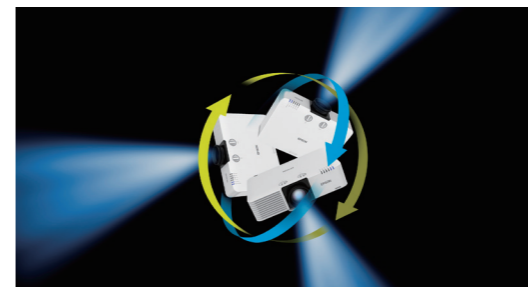
配套专业内容管理软件

Epson Projector Content Manager软件可以提供多种内容编辑功能，包括安排和编辑播放列表，转换视频格式，管理U盘数据，创造形状蒙版等。



360度全方位安装

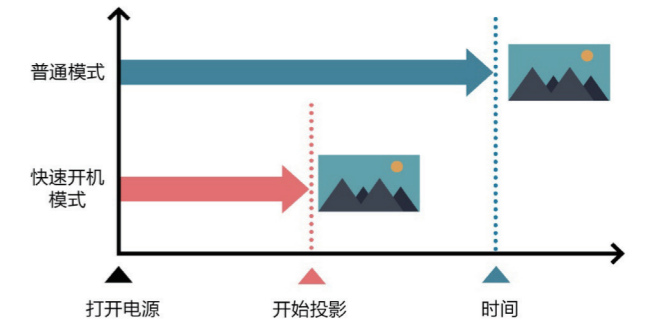
激光光源无散热角度要求，爱普生激光投影机可以360度全方位安装*，并不会造成画面亮度的减损。



* 此时需锁上变焦环。

5秒迅速开机

新增快速开机模式大大缩减开机时间，在5秒以内就可以完成画面投影，投影机使用无需等待。



* 此功能需要开启“快速启动模式”

无线投影

运用爱普生iProjection APP，用户可以将智能设备上的文件传输至投影机。直接进行无线投影，随时随地灵活播放*。

* IOS 系统支持Word/Excel/PowerPoint/Apple keynote/PDF/JPEG/PNG 文件
Android 系统支持PDF/JPEG/PNG 文件

多重投影效果

可以在投射图像上增加颜色滤镜、形状蒙版和调节亮度来展现更多元的视觉效果。

